

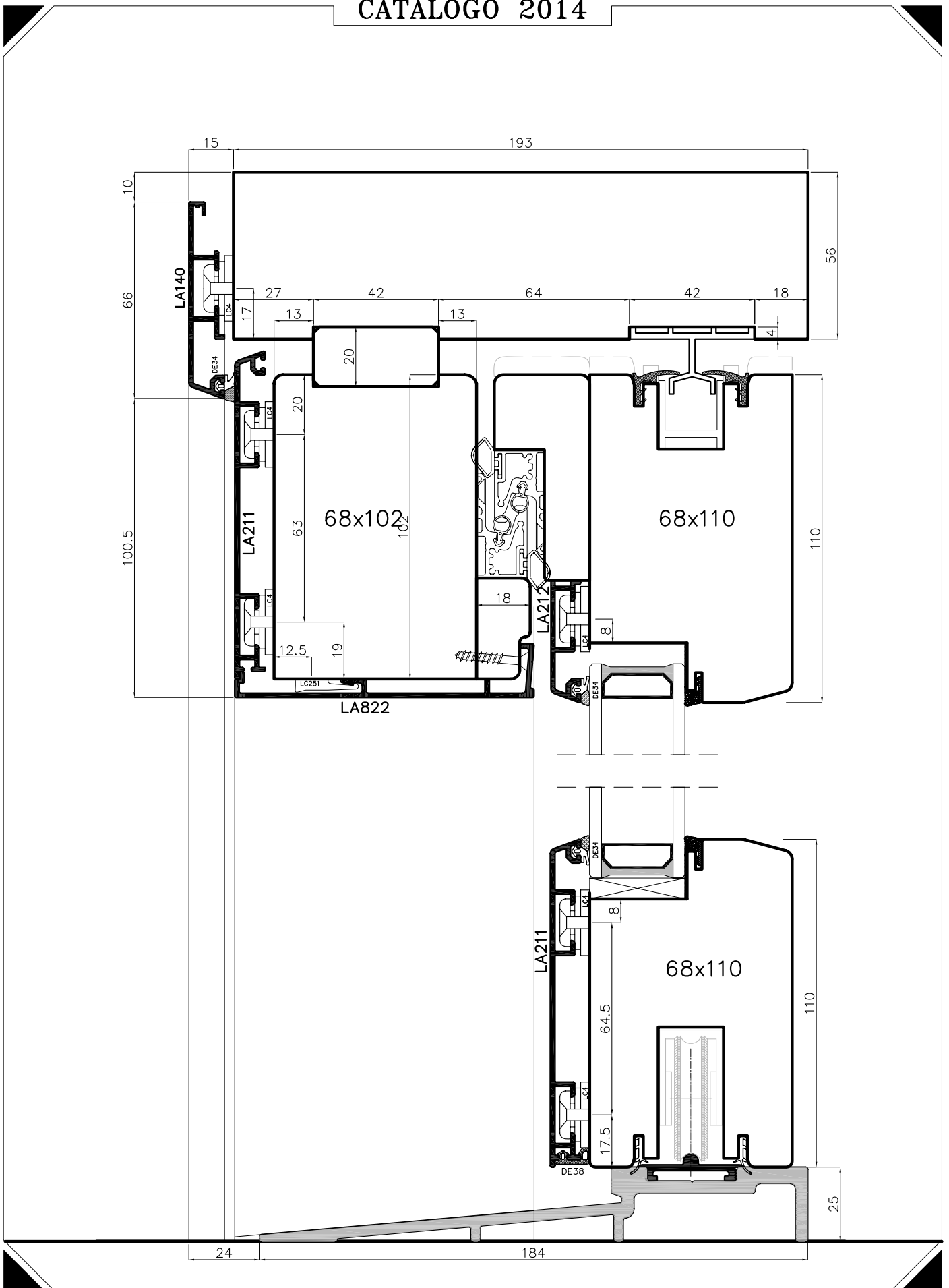
SERRAMENTI IN LEGNO

SISTEMA LEGNO ALLUMINIO FUTURA

Tavola - 33

Sezione verticale alzante scorrevole (ANTA SECONDARIA), fissaggio con LS120 e 121 e LS93 SOPRA

dameri



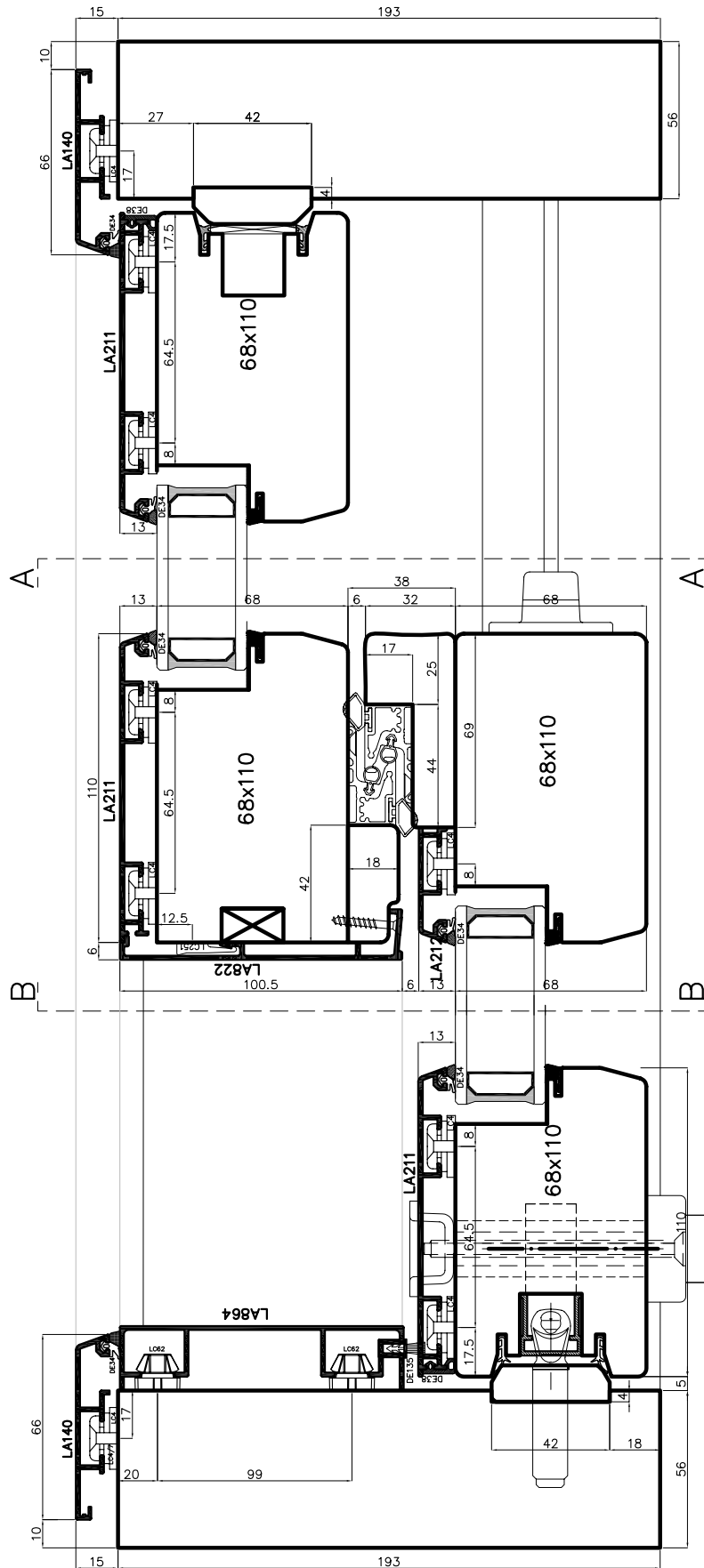
SERRAMENTI IN LEGNO

SISTEMA LEGNO ALLUMINIO FUTURA

Tavola - 33

Sezione verticale alzante scorrevole (ANTA PRINCIPALE)





SERRAMENTI IN LEGNO

SISTEMA LEGNO ALLUMINIO FUTURA