



Campionario Essenze e Finiture Speciali



dameri
LEGNO ALLUMINIO



Rovere DMR 301



Rovere DMR 302



Rovere DMR 303



Rovere DMR 304



Rovere DMR 328



Rovere DMR 229



Rovere DMR 330



Rovere DMR 331



Rovere DMR 332



Rovere DMR 333

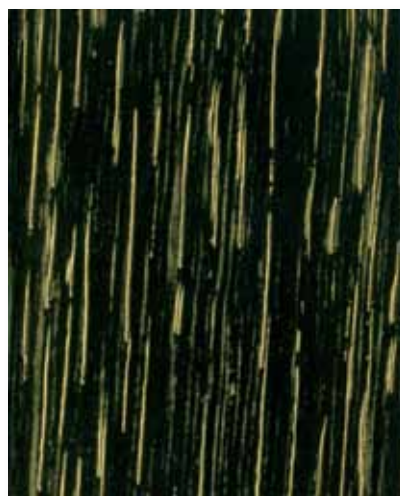


Rovere DMR 334

Rovere DMR 335



Rovere DMR 336



Rovere DMR 337



Rovere DMR 339



Rovere DMR 338



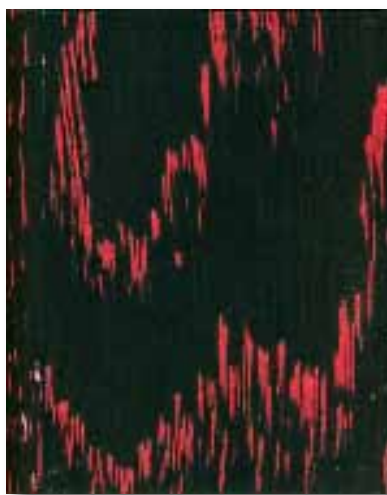
Rovere DMR 340



Rovere DMR 341



Rovere DMR 342



Rovere DMR 343



Pino DMR 305



Pino DMR 306



Pino DMR 307



Pino DMR 308



Pino DMR 309



Pino DMR 310



Pino DMR 311



Pino DMR 312



Pino DMR 313



Pino DMR 314



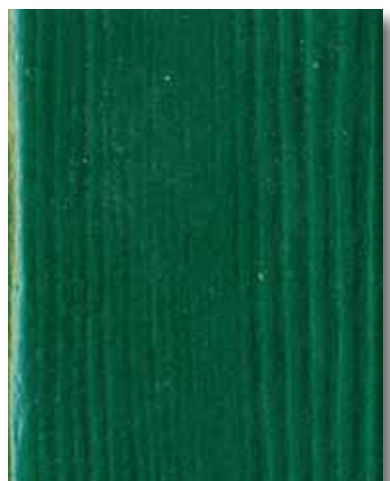
Pino DMR 315



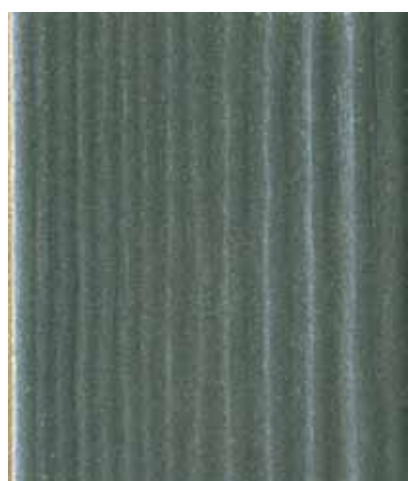
Pino DMR 316



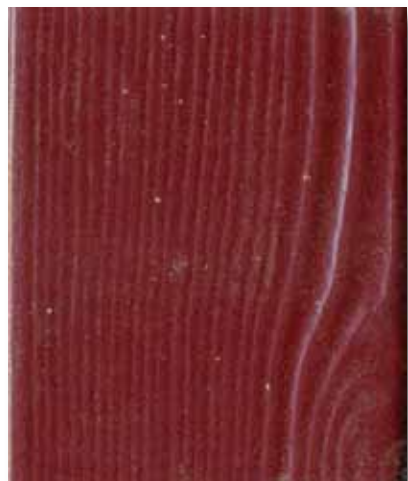
Pino DMR 317



Pino DMR 318



Pino DMR 319



Pino DMR 320



Pino DMR 321



Pino DMR 322



Pino DMR 323



Pino DMR 324



Pino DMR 325



Pino DMR 326



Pino DMR 327



Pino DMR 328



Larice DMR 301



Larice DMR 302



Larice DMR 303



Larice DMR 304

I nostri legni

I legni lamellari che utilizziamo per la produzione sono ecosostenibili e provvisti di certificato CATAS che ne attesta la conformità.

Le essenze maggiormente utilizzate sono:

- LARICE,
- PINO,
- ABETE,
- ROVERE SLAVO,
- FRASSINO,
- OKOUME',
- IROKO,
- MOGANO,
- MERANTI E SAPELLI.



Caratteristiche

La Verniciatura



Nell'ottica di ottenere sempre la massima qualità e flessibilità del prodotto, il processo di verniciatura è completamente gestito dal nostro impianto.

Utilizziamo una metodologia che garantisce una elevatissima stabilità e durabilità del colore e ne migliora la resistenza agli agenti esterni.

In base alle più recenti e sofisticate tecnologie, per il processo di verniciatura, utilizziamo prodotti monocomponenti all'acqua, che soddisfano ogni esigenza e offrono un'ampia gamma di soluzioni e colorazioni.

La durata della verniciatura è altro aspetto fondamentale del serramento in legno, per questo motivo abbiamo scelto un sistema certificato da prestigiosi enti che ci consente di rilasciare, sui nostri prodotti, una Garanzia fino a 15 anni.

La nostra azienda utilizza il ciclo Top Quality per incrementare notevolmente la tenuta della verniciatura, conferendo al prodotto finito: un'eccellente stabilità del film di vernice, resistenza all'acqua e durevolezza del colore.

Le cartelle colori offrono finiture STANDARD, OPACHE e SPECIALI con effetti: SPAZZOLATI, ANTICATI, LACCATI, LACCATI A PORO APERTO, MORDENZATO, SABBIAIO, SBIANCATO, OLIO, DECAPE'.

Certificazioni

Il Sistema di Gestione per la Qualità è il metodo di ricerca applicato per il raggiungimento della soddisfazione dei Clienti e delle “parti interessate” (collaboratori interni, fornitori, Istituti di credito, etc.) attraverso l’efficienza delle prestazioni aziendali.

Consente di:

- assicurare nel tempo il livello qualitativo dei prodotti e servizi
- individuare ed eliminare le inefficienze aziendali ed i costi relativi.

ISO 9001 è in assoluto la norma di riferimento per la gestione della qualità più conosciuta nel mondo, attualmente utilizzata, che costituisce lo standard non solo per i sistemi di gestione della qualità, ma per i sistemi di gestione in genere.

Su tutti i prodotti di propria produzione, la Dameri srl appone la Marcatura CE e rilascia l’attestazione di conformità secondo quanto disposto dalle norme UNI EN 14351-1 e UNI EN 13659, in applicazione a quanto disposto dalla Direttiva Europea 89/106/CE. La Marcatura CE è uno degli strumenti di regolamentazione del mercato introdotti a livello europeo per la garanzia del consumatore rispetto a determinati requisiti di prodotti.

La Dameri Srl ha completato l’iter per la marcatura sottoponendo a test, presso un laboratorio accreditato, la propria gamma di prodotti e s’impegna nel continuo monitoraggio e miglioramento delle prestazioni certificate con l’applicazione di un costante sviluppo del prodotto.





DAMERI S.r.l
Via Serravalle, 34 Br -15066 GAVI (AL)
Tel. +39 0143 642629 - Fax +39 0143
643763
e-mail dameri@dameri.it
Web: www.dameri.it